

Summer Biathlon

Dimanche 29-Sept, Espace ski roue à Corrençon



ESPACE
Vercors

COUPE DU DAUPHINÉ

BIATHLON

Dimanche 29 Septembre

À CORRENÇON EN VERCORS



FORMAT DE COURSE

- U9-U11-U13: course à pied, tir à 10m
- U15-Sen: ski roues, tir à 10m
- U15-Sen: ski roues, tir à 50m

Info Club de ski nordique de Villard de Lans 08 72 03 13 42 /www.skinordiquevillarddelans.com



Organisation CSN Villard de Lans

- Course sur le site de Corrençon: Espace Biathlon du Vercors
 - prévoir 10min à pied pour rejoindre le départ
- Parc ski roues skate mis à disposition des coureurs pour la course
- Catégories U9 à Sen uniquement licencié 2018-19
 - U9-U11-U13: course à pieds, tir à 10m couché avec appui
 - U15-Sen: ski roues skate, tir à 10m couché au brassard
 - U15: ski roues skate, tir à 50m couché/couché au brassard
 - U17-Sen: ski roues skate, tir à 50m couché/debout au brassard
 - Seul les licenciés FFS 18-19 peuvent prendre part à cette course
 - Pour les U9 (2011/2012) et U11 1ere (2010) année un certificat médical de non contre-indication de la pratique du biathlon en compétition sera demandé. Pas de départ sans (prévoir une photocopie)
 - A regrouper par club pour recuperation des dossards
- 1er départ 9h30 (U15 à Sen Tir à 50m) et 12h50 (U9 à Sen Tir à 10m)
 - Départ toutes les 30s pour course à pied et 40s pour ski roues
 - 15s de pénalités par tir manqués
- Inscriptions via WEB FFSSKI **avant Mercredi 25-Sept**
 - 4€ U11 à U17, 6 € U19 à Sen
 - Tir à 10m Codex BDAT0050, Tir à 50m Codex BDAT0060
- Contact:
 - Sylvain GAULIER 0672031342
 - Thierry DUSSERRE 0782302649



Infos Générales

- Buvette sur le site de course avec BBQ et un menu (entrée, saucisses grillées, dessert, café)
- Récompense: chaque catégories U11 à U17 G/F Tir à 10 et 50m, regroupement U19-Sen
 - U9 seront tous récompensés pas de podium, juste un classement.
- Attention le 29-Sept. une autre manifestations se déroulera sur Corrençon au départ du Refuge des Hauts Plateaux: Les Slow Days
- Veillez à vous garer sur le parking du haut (droite après la première épingle): Minibus club et voitures particulières: à défaut se garer proprement sans gêner la circulation
 - Soyons Fair-play pour que chacun s'y retrouve (Slow Days, Golf, Randonneurs...)
- **Le parc ski roues sera moins important cette année (25 paires NNN/Prolink, 5 paires SNS): ski Nordeex avec roues grises**
 - **Ceux qui en possèdent sont invités à les prendre**
 - **Aux coachs pouvez nous faire un retour sur le nombre de jeunes U15 à en NNN/Prolink et SNS et combien auront leur paires**
 - Mail à paco2278@gmail.com



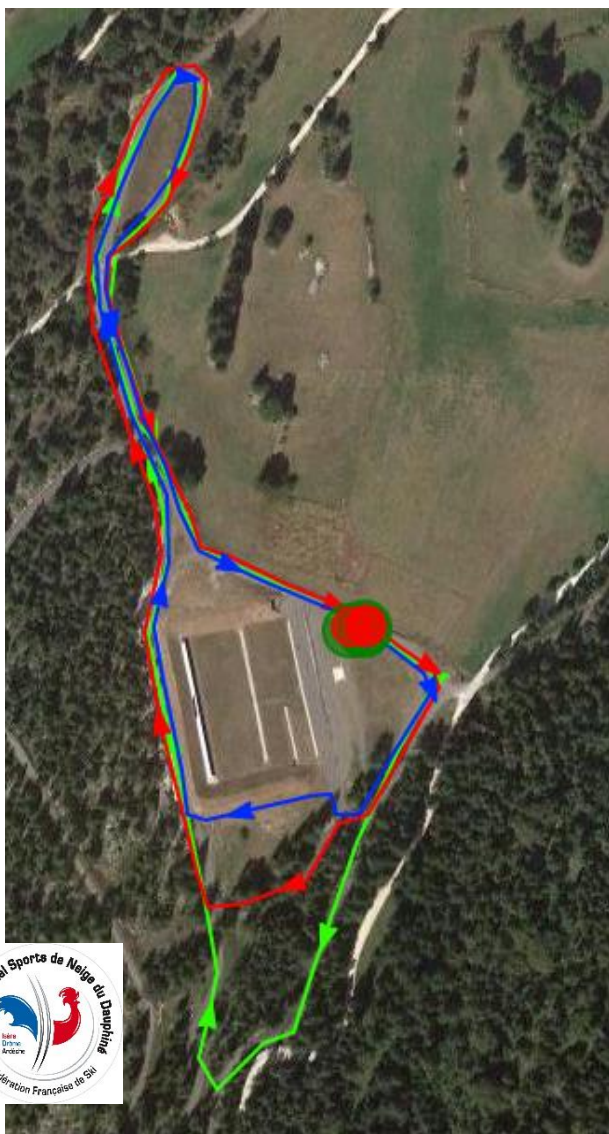
Planning

- 9h-9h25: Essais tir à 50m U17 à Sen H/F: **Pistes ski roues ouvertes**
- 9h30: Départ course U17 à Sen H/F, tir à 50m: **Pistes ski roues interdites**
 - Format: Sprint court 2 chargeurs + 3 balles pioches
 - Pénalité 15s par cible manquée (pas de tour de pénalité)
- 10h15-10h30: Essai U15 F: **Pistes ski roues ouvertes**
- 10h40: Course U15 F: **Pistes ski roues interdites**
 - Format: Sprint court 2 chargeurs, sans balles de pioches
 - Pénalité 15s par cible manquée (pas de tour de pénalité)
- 11h-11h15: Essai U15 H: **Pistes ski roues ouvertes**
- 11h25: Course U15 H: **Pistes ski roues interdites**
 - Format: Super Sprint 2 chargeurs, sans balles de pioches
 - Pénalité 15s par cible manquée (pas de tour de pénalité)
- 12h-12h40: Essais tir à 10m U9-U11-U13 en priorité: **Pistes ski roues, courses à pied ouvertes**
- 12h50: Départ course U9 à Sen, tir à 10m: **Pistes ski roues interdites**
 - Pénalité 15s par cible manquée (pas de tour de pénalité)

15h30: remise des prix



Parcours ski roues skate



Pistes:

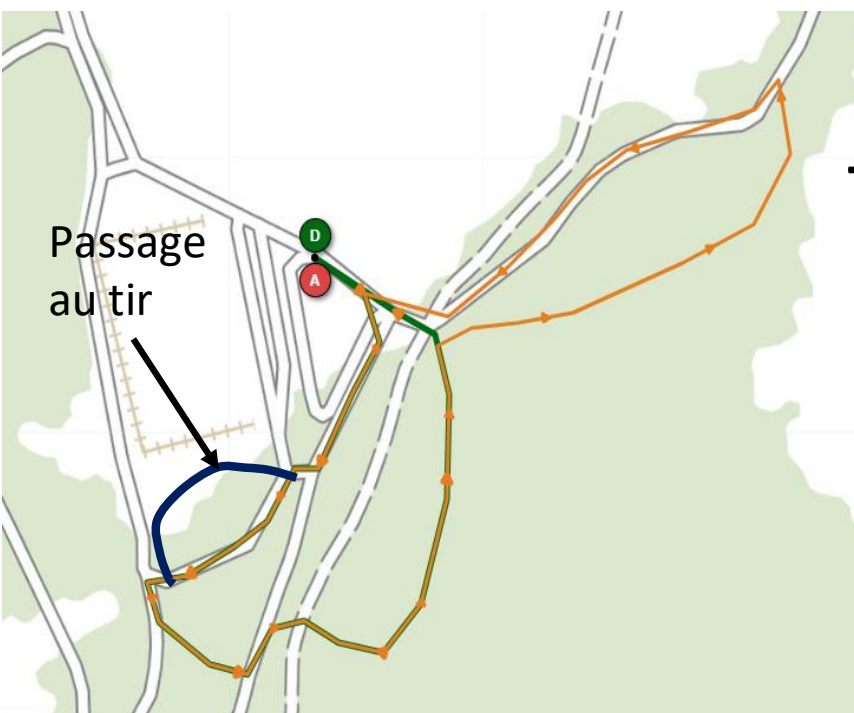
- Boucle **Rouge** 0,95km, +/-10m
- Boucle **Bleue** 0,85km, +/-10m
- Piste **Verte** 1,05km, +/-20m

Tour par Catégories:

- U15-Sen F/G Tir à 10m, 2,7km
 - **Rouge** + Tir + **Bleue** + Tir + **Bleue**
- U15-U17 F/G Tir à 50m, 2,8km
 - **Rouge** + Tir + **Rouge** + Tir + **Rouge**
- U19 F/G Tir à 50m, 3,2km
 - **Verte** + Tir + **Verte** + Tir + **Verte**
- U21-Sen F/G Tir à 50m, 3,2km
 - **Verte** + Tir + **Verte** + Tir + **Verte**



Parcours course à pied



Pistes:

- Boucle **Orange** 0,85km, +/-20m
- Boucle **Verte** 0,5km, +/-10m

Tour par Catégories:

- U9 F/G, 700m
 - **Verte** + Tir + Arrivée par **Verte**
- U11 F/G, 1,5km
 - **Verte** + Tir + **Verte** + Tir + Arrivée par **Verte**
- U13 F, 2,1km
 - **Orange** + Tir + **Verte** + Tir + Arrivée par **Verte**
- U13 F/G, 2,4km
 - **Orange** + Tir + **Orange** + Tir + Arrivée par **Verte**

Implantation stade

-  Arrivée
-  Départ

