

Summer Biathlon

Dimanche 30-Sept, Espace ski roue à Corrençon



COUPE DU DAUPHINÉ

BIATHLON



Dimanche 30 Septembre

À CORRENÇON EN VERCORS



FORMAT DE COURSE

- U11-U13: course à pied, tir à 10m
- U15-Sen: ski roues, tir à 10m
- U15-Sen: ski roues, tir à 50m

PLANNING

- 9h: Essai tir U15-Sen, tir à 50m
- 10h: Depart U15-Sen, tir à 50m
- 11h Essai tir U11 à Sen, tir à 10m
- 12h Départ U11 à Sen, tir à 10m
- 15h: Remise des prix

Sur l'espace ski-roue biathlon de Corrençon

Info Club de ski nordique de Villard de Lans 06 72 03 13 42 /www.skinordiquevillarddelans.com



Organisation CSN Villard de Lans

- Course sur le site de Corrençon
 - prévoir 10min à pied pour rejoindre le départ
- Parc ski roues skate mis à disposition des coureurs pour la course
- Catégories U11 à Sen uniquement licencié 2017-18
 - U11-U13: course à pieds, tir à 10m couché avec appui
 - U15-Sen: ski roues skate, tir à 10m couché au brassard
 - U15: ski roues skate, tir à 50m couché/couché au brassard
 - U17-Sen: ski roues skate, tir à 50m couché/debout au brassard
 - Seul les licenciés FFS 17-18 peuvent prendre part à cette course
- 1er départ 10h (U15 à Sen) et 12h (U11 à Sen)
 - Départ toutes les 30s ou 40s suivant le nbre de paires de ski roues
 - 15s de pénalités par tir manqués
- Inscriptions via WEB FFSSKI **avant Mercredi 26-Sept**
 - 4€ U11 à U17, 6 € U19 à Sen
 - Tir à 10m Codex 0031 à 0035 (2715), Tir à 50m Codex 0036 à 0038 (2716)
- Contact:
 - Sylvain GAULIER 0672031342
 - Thierry DUSSERRE 0782302649



Infos Générales

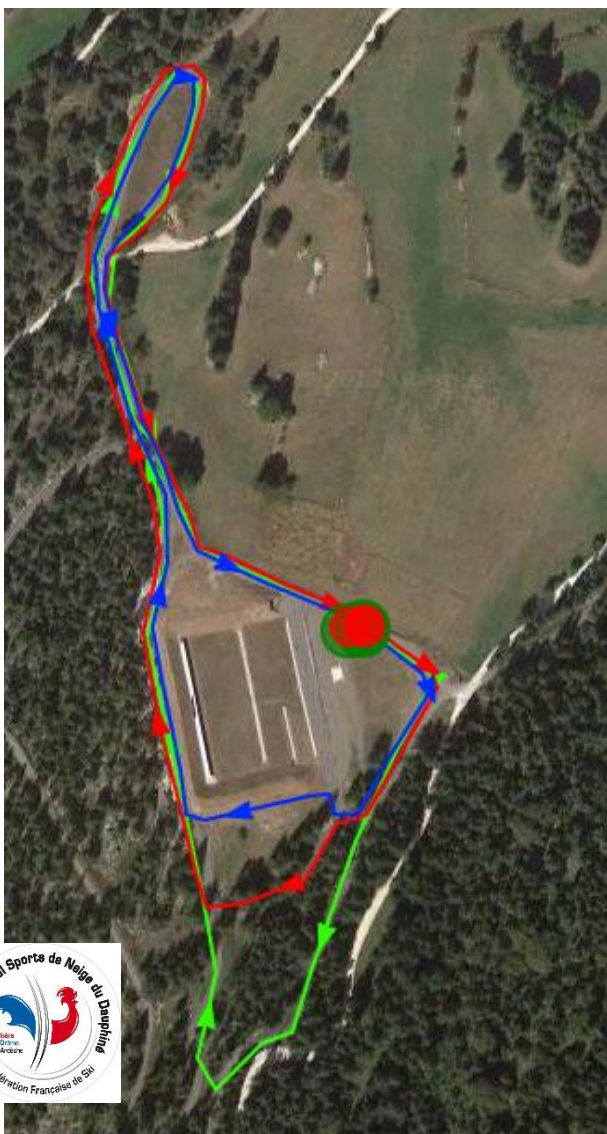
- Buvette sur le site de course avec BBQ et un menu (entrée, saucisses grillées, dessert, café)
- Récompense: chaque catégories UU1 à U17 G/F Tir à 10 et 50m, regroupement U19-Sen
- Attention le 30-Sept. une autre manifestations se déroulera sur Corrençon au départ du Refuge des Hauts Plateaux: Les Slow Days
- Veillez à vous garer sur le parking du haut (droite après la première épingle): Minibus club et voitures particulières: à défaut se garer proprement sans gêner la circulation
 - Soyons Fair-play pour que chacun s'y retrouve (Slow Days, Golf, Randonneurs...)
- **Le parc ski roues sera moins important cette année (24 paires NNN, 24 paires SNS): ski Nordeex avec roues bleues**
 - **Ceux qui en possèdent sont invités à les prendre**
 - **Aux coachs pouvez nous faire un retour sur le nombre de jeunes U15 à Sen en NNN et SNS et combien auront leur paires**
 - Mail à paco2278@gmail.com

Planning

- 9h-9h50: Essais tir à 50m U15 à Sen
 - Pistes ski roues ouvertes pour reconnaissance
- 10h: Départ course U15 à Sen, tir à 50m
 - Format:
 - U15: Super Sprint 2 chargeurs, sans balles de pioches
 - U17 à Sen: Super Sprint 2 chargeurs + 3 balles pioches
 - Pénalité 15s par cible manquée (pas de tour de pénalité)
 - Pistes ski roues interdites à la reconnaissance
- 11h-11h50: Essais tir à 10m U11 à Sen
 - Pistes ski roues, courses à pied ouvertes pour reconnaissance
- 12h: Départ course U10 à Sen, tir à 10m
 - Pistes ski roues interdites à la reconnaissance
- 15h: remise des prix



Parcours ski roues skate



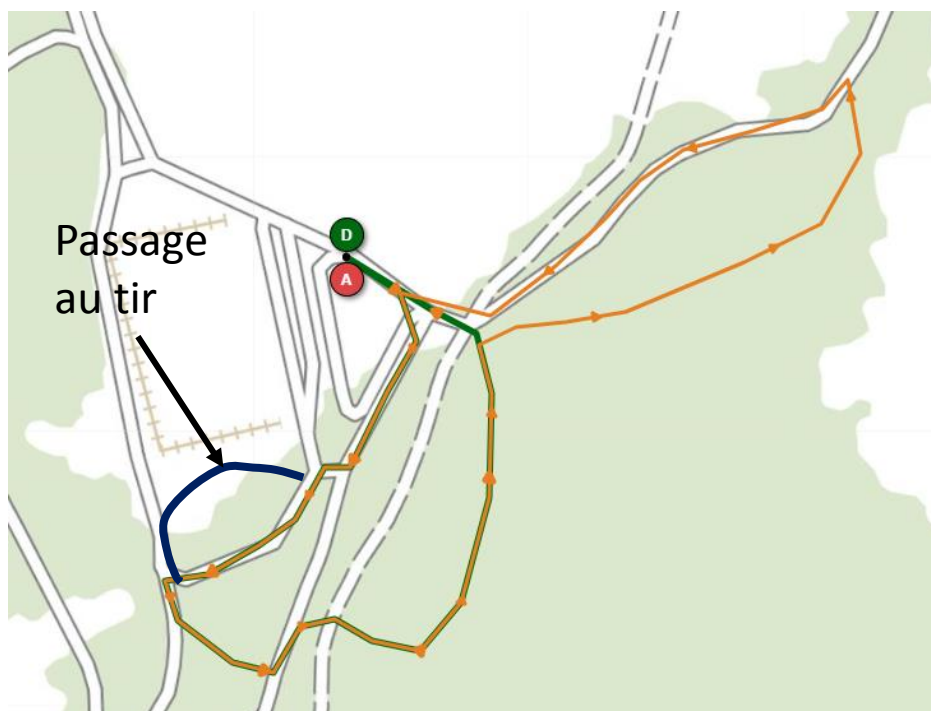
Pistes:

- Boucle **Rouge** 0,95km, +/-10m
- Boucle **Bleue** 0,85km, +/-10m
- Piste **Verte** 1,05km, +/-20m

Tour par Catégories:

- U15-Sen F/G Tir à 10m, 2,7km
 - **Rouge** + Tir + **Bleue** + Tir + **Bleue**
- U15-U17 F/G Tir à 50m, 2,8km
 - **Rouge** + Tir + **Rouge** + Tir + **Rouge**
- U19 F/G Tir à 50m, 3,2km
 - **Verte** + Tir + **Verte** + Tir + **Verte**
- U21-Sen F/G Tir à 50m, 3,2km
 - **Verte** + Tir + **Verte** + Tir + **Verte**

Parcours course à pied



Pistes:

- Boucle **Orange** 0,85km, +/-20m
- Boucle **Verte** 0,5km, +/-10m

Tour par Catégories:

- U11 F/G, 1,3km
 - **Orange** + Tir + **Verte**
- U13 F/G, 2,1km
 - **Orange** + Tir + **Orange** + Tir + **Verte**

Implantation stade

-  Arrivée
-  Départ

