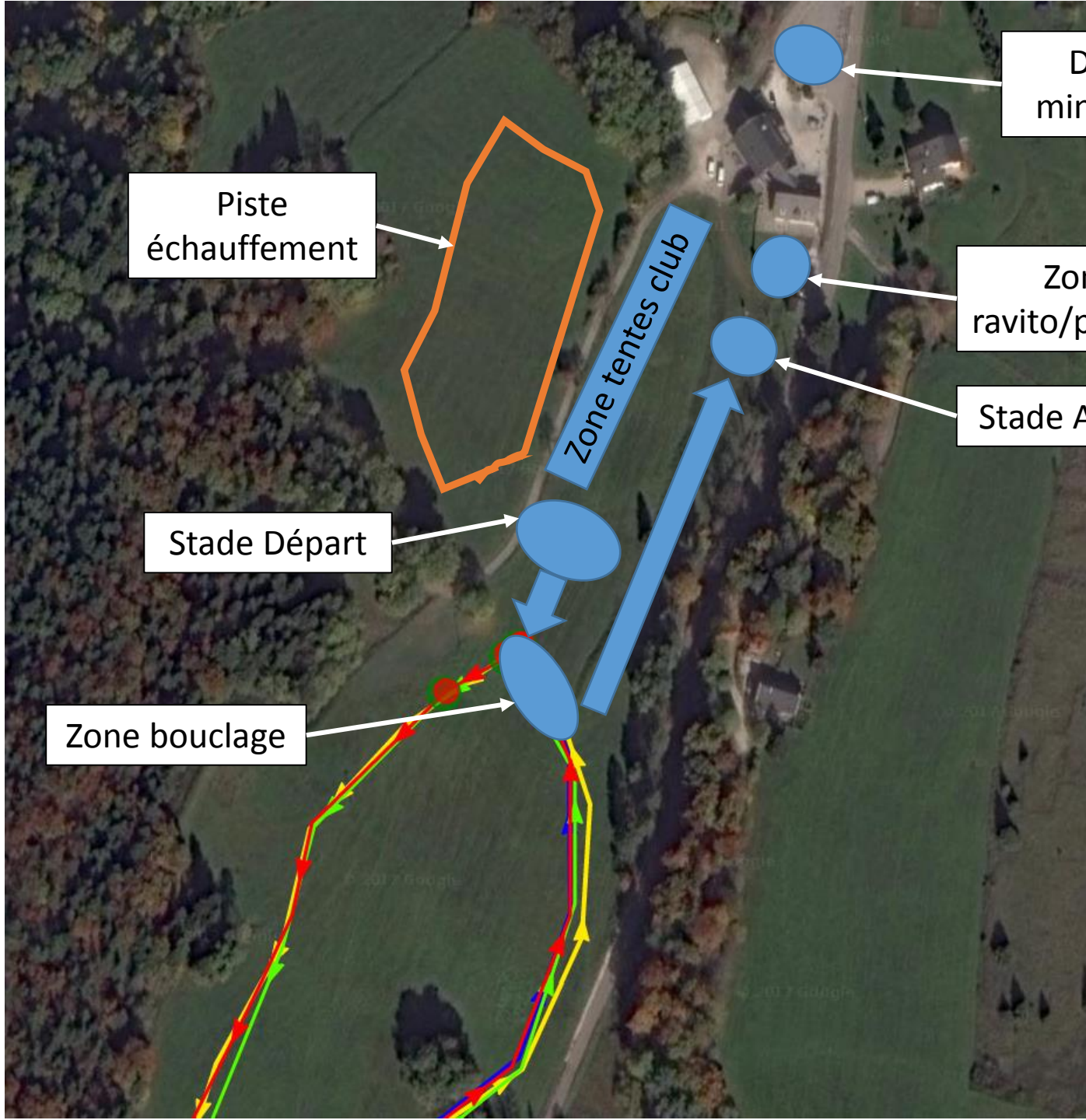




# Championnat Dauphiné

## Parcours, Stade départ/arrivée

19 Fév – Bois Barbu



Piste échauffement

Stade Départ

Zone bouclage

Zone tentes club

Dépense minute club

Zone ravito/podium

Stade Arrivée

- Implantation stade de départ et d'arrivée
- Zone de bouclage

# Distances et boucles

- Course depart en ligne, style classique
- U18/U20/Sén H: 3 Vertes 10km
- U18/U20/Sén F: 2 vertes, 1 jaune 7.1km
- U16 H: 2 vertes, 1 jaune 7.1km
- U16 F/U14 H: 2 rouges 5km
- U14 F/U12 H: 2 bleues 3.5km
- U12 F/U10 H: 1 bleue, 1 jaune 2.2km
- U10 F: 1 bleue 1.7km

# Info controle style

- Juge de style sur les parcours
- De U16 à Sénior zone pas alternative obligatoire
  - Voir plan plus loin (zone rose), délimitée par panneau le long de la piste
  - Pas de un interdit, il faut une alternance bras et jambe
  - Double poussée interdite
  - Canard non glissé autorisé
- De U10 à U14 aucune zone avec pas alternatif obligatoire

# Horaires de Départ

- 9H30 U18/U20/Sén H
- 9H35 U18/U20/Sén F
- 10H15 U16 H
- 10H45 U16 F
- 11H10 U14 H
- 11H30 U14 F
- 11H45 U12 H
- 12H00 U12 F
- 12H10 U10 H
- 12H20 U10 F
- 13H Remise des prix



- BOUCLE JAUNE
  - 0.5km
- BOUCLE BLEUE
  - 1,7km
- BOUCLE ROUGE
  - 2.5km
- BOUCLE VERTE
  - 3,3km
- Zone pas alternatif obligatoire

